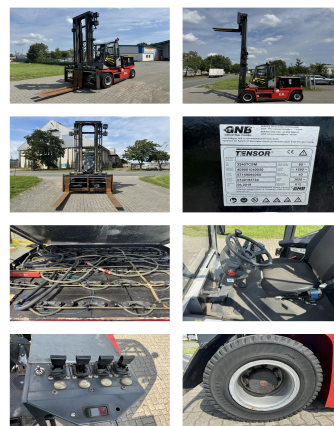


## Kalmar ECF80-1100

**Tragkraft:** 8000 kg  
**Baujahr:** 2013  
**Betriebsstunden:** 32530  
**Masttyp:** Standard  
**Hubhöhe:** 5500 mm  
**Bauhöhe:** 4050 mm

**Com Nr.:** E4992  
**Gabeln:** 1800 x 250 mm  
**Reifen vorne:** 4 x Superelastik (60 - 80%)  
**Reifen hinten:** 2 x Superelastik (0 - 20%)  
**Optischer Zustand:** gut  
**Tech. Zustand:** gut  
**Leistung:** 2019, 80V, 1680Ah,

# Mietpreis:



### Sonderausstattung & Anbaugeräte:

- Seitenschieber
- Zinkenverstellgerät

### Sideshift and Forkpositioneer

- Arbeitsscheinwerfer vorne
- Vollkabine

### Bemerkung:

good running condition

### Video:

[www.youtube.com/embed//7X2S7z-Nt38](http://www.youtube.com/embed//7X2S7z-Nt38)

BANKEN: KSK Syke  
OLB Oldenburg  
Deutsche Bank Bremen

BLZ 291 517 00  
BLZ 280 200 50  
BLZ 290 700 50

KTO-Nr. 113 00 11 77 6  
KTO-Nr. 130 00 211 00  
KTO-Nr. 45 11 119 00

IBAN DE 66 291 517 00 113 00 11 77 6  
IBAN DE 38 280 200 50 130 00 211 00  
IBAN DE 75 290 700 50 045 11 119 00

SWIFT-BIC BRLAE21Syk  
SWIFT-BIC OLBODE H2  
SWIFT-BIC DEUTDE33XXX