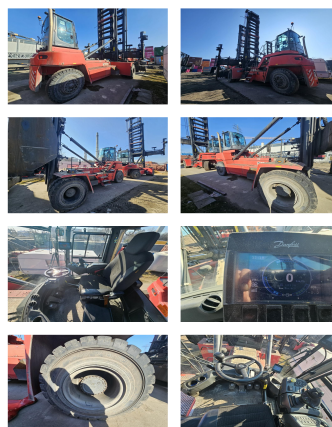
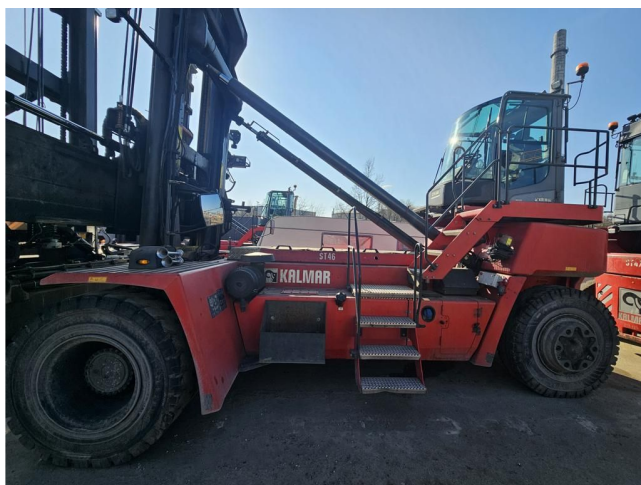


## Kalmar DCG100-45ED7

<b>Portata:</b>	10000 kg	<b>No. di Comm.:</b>	D4179
<b>Anno di costruzione:</b>	2020	<b>Pneumatici anteriori:</b>	4 x Superelastiche ( )
<b>Orari di apertura:</b>	18940	<b>Pneumatici posteriori:</b>	2 x Superelastiche ( )
<b>Motore:</b>	Volvo TAD881VE TierIV	<b>Condizioni visual:</b>	buono
<b>Montante:</b>	Teleskop	<b>Condizioni tecniche:</b>	buono
<b>Altura di sollevamento:</b>	18800 mm	<b>Prezzo:</b>	<b>0 EUR</b>
<b>Altura Montante:</b>	10350 mm		



### Allegati e Equip Descrizione:

Traslatore,  
Riscaldamento, Cabina completa, Climatizzatore,  
central lubrication Camera 30' Autostop

### Video:

[www.youtube.com/embed//mII-2RUEGII](http://www.youtube.com/embed//mII-2RUEGII)

Numero un'altezza di sollevamento di contenitori: 8

BANKEN: KSK Syke  
OLB Oldenburg  
Deutsche Bank Bremen

BLZ 291 517 00  
BLZ 280 200 50  
BLZ 290 700 50

KTO-Nr. 113 00 11 77 6  
KTO-Nr. 130 00 211 00  
KTO-Nr. 45 11 119 00

IBAN DE 66 291 517 00 113 00 11 77 6  
IBAN DE 58 280 200 50 130 00 211 00  
IBAN DE 75 290 700 50 045 11 119 00

SWIFT-BIC BRLADE21Syk  
SWIFT-BIC OLBODE H2  
SWIFT-BIC DEUTDE33XXX