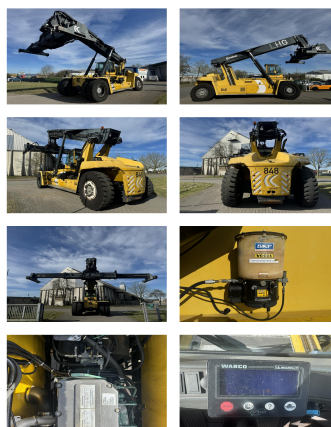


Kalmar DRF450-70S5X

Portata: 45000 kg
Anno di costruzione: 2008
Orari di apertura: 12700
Motore: 6 Cyl. Volvo TAD1250VE
Montante: Teleskop
Altura di sollevamento: 15100 mm
Altura Montante: 4700 mm

No. di Comm.: D4163
Pneumatici anteriori: 4 x Gomme pneumatiche (40 - 60%)
Pneumatici posteriori: 2 x Gomme pneumatiche (40 - 60%)
Condizioni visuali: buono
Condizioni tecniche: buono

Tariffe:



Allegati e Equip Descrizione:

Traslatore,
Cabina completa,

Descrizione:

Engine Heater Tire Control System Central lubrication
Camera

Video:

www.youtube.com/embed//FLUGBkCgX5E

Numero un'altezza di sollevamento di contenitori: 5

Portata 1st serie: 45000 kg

Portata 2nd serie: 41000 kg

Portata 3rd serie: 23000 kg

BANKEN: KSK Syke
OLB Oldenburg
Deutsche Bank Bremen

BLZ 291 517 00
BLZ 280 200 50
BLZ 290 700 50

KTO-Nr. 113 00 11 77 6
KTO-Nr. 130 00 211 00
KTO-Nr. 45 11 119 00

IBAN DE 66 291 517 00 113 00 11 77 6
IBAN DE 58 280 200 50 130 00 211 00
IBAN DE 75 290 700 50 045 11 119 00

SWIFT-BIC BRLADE21Syk
SWIFT-BIC OLBODE H2
SWIFT-BIC DEUTDE33XXX