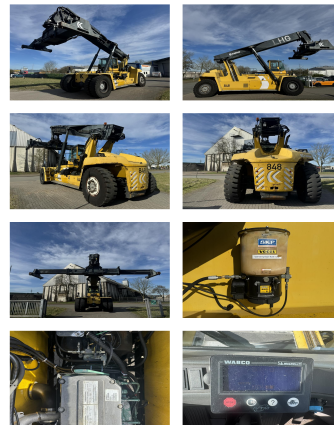


## Kalmar DRF450-70S5X

<b>Portata:</b>	45000 kg	<b>No. di Comm.:</b>	D4163
<b>Anno di costruzione:</b>	2008	<b>Pneumatici anteriori:</b>	4 x Gomme pneumatiche (40 - 60%)
<b>Orari di apertura:</b>	12700	<b>Pneumatici posteriori:</b>	2 x Gomme pneumatiche (40 - 60%)
<b>Motore:</b>	6 Cyl. Volvo TAD1250VE	<b>Condizioni visual:</b>	buono
<b>Montante:</b>	Teleskop	<b>Condizioni tecniche:</b>	buono
<b>Altura di sollevamento:</b>	15100 mm	<b>Prezzo:</b>	<b>0 EUR</b>
<b>Altura Montante:</b>	4700 mm		



**Allegati e Equip Descrizione:**

Traslatore,  
Cabina completa,

**Descrizione:**

Engine Heater Tire Control System Central lubrication  
Camera

**Video:**

[www.youtube.com/embed//FLUGBkCgX5E](http://www.youtube.com/embed//FLUGBkCgX5E)

**Numero un'altezza di sollevamento di contenitori:** 5

**Portata 1st serie:** 45000 kg

**Portata 2nd serie:** 41000 kg

**Portata 3rd serie:** 23000 kg

**BANKEN:** KSK Syke  
OLB Oldenburg  
Deutsche Bank Bremen

BLZ 291 517 00  
BLZ 280 200 50  
BLZ 290 700 50

KTO-Nr: 113 00 11 77 6  
KTO-Nr: 130 00 211 00  
KTO-Nr: 45 11 119 00

IBAN DE 66 291 517 00 113 00 11 77 6  
IBAN DE 58 280 200 50 130 00 211 00  
IBAN DE 75 290 700 50 045 11 119 00

SWIFT-BIC BRLADE215yk  
SWIFT-BIC OLB0DE H2  
SWIFT-BIC DEUTDE33XXX