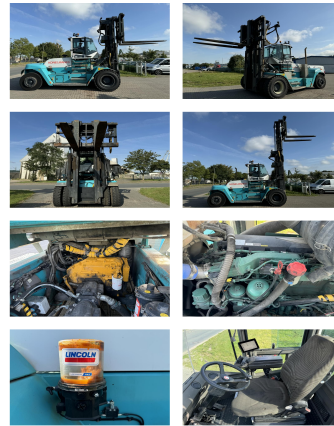


SMV 20-1200C

Capacité:	20000 kg	No. de comm.:	D4106
Année de construction:	2018	Pneus avant:	4 x Pneumatique (40 - 60%)
Heures d'ouverture:	17465	Pneus arrière:	4 x Super-élastique (20 - 40%)
Moteur:	Volvo TAD871VE (Tier IV)	État visuel:	bien
Mât:	Duplex	État technique:	bien
Hauteur de levage:	6500 mm	Prix:	0 EUR
Hauteur de construction:	5060 mm		
Levée libre:	3250 mm		



L'équipement spécial et accessoires:

Tabliers à déplacement latéral, Positionneur de fourches, 3ème Vanne, 4ème Vanne, Phare de travail avant, Chauffage, Cabine complète,

central lubrification/ Zentralschmierung Camera ELME 508 Headsreader movable cabin (Forx 2,40 m available)

Description:

Headsreader

Video:

www.youtube.com/embed//dsjzHCgTSyU

Nombre de hauteur de levage de conteneurs: 3

BANKEN: KSK Syke
DLB Oldenburg
Deutsche Bank Bremen

BLZ 291 517 00
BLZ 280 200 50
BLZ 290 700 50

KTO-Nr. 113 00 11 77 6
KTO-Nr. 130 00 211 00
KTO-Nr. 45 11 119 00

IBAN DE 66 291 517 00 113 00 11 77 6
IBAN DE 58 280 200 50 130 00 211 00
IBAN DE 75 290 700 50 045 11 119 00

SWIFT-BIC BRLA2E21Syk
SWIFT-BIC OLB0DE H2
SWIFT-BIC DEUTDE33XXX