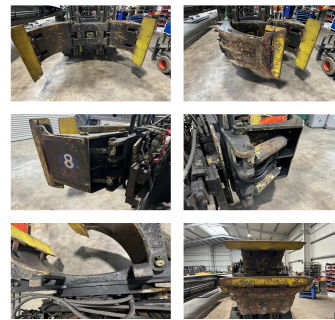


***Sonstige Paper Roll clamp**

Tragkraft: 3500 kg
 Baujahr: 0

Commissions Nr.: DIV1367
 Opt. Zustand: normal
 T. u. L. C. Nr.: gut

Mietpreise:



Sonderausstattung und Anbaugeräte:

850 mm-1600 mm 360° turn able

Bemerkung:

Wir haben neben diesem FABRIKAT - MODELL noch ca. 150 Schwerlaststapler, Containerstapler, Reachstacker, Gabelstapler & Terminaltraktoren in unserem Lager Oldenburg. Besuchen Sie unsere Homepage - www.hinrichs-Forklifts.com. Leasing, Mietkauf & Finanzierung zu fairen Konditionen sind für uns jederzeit machbar. Gerne kaufen wir auch Ihren Gebrauchten frei an, auch ohne dass Sie ein Fahrzeug bei uns erwerben. Rufen Sie mich "Marco Levermann" an, ich berate Sie gerne ausführlich zu diesem FABRIKAT - MODELL. Übrigens: Unsere Stapler-Fachwerkstatt ist auf Reparatur, Instandsetzung, von Großgeräten ab 8 to. spezialisiert. Gerne stellen wir auch Ihr Fahrzeug bei uns zum Kommissionsverkauf aus.

Video:

www.youtube.com/embed//TPMWT9yrPrY

BANKEN: KSK Syke BLZ 291 517 00 KTO-Nr: 113 00 11 77 6 IBAN DE 66 291 517 00 113 00 11 77 6 SWIFT-BIC: BRLADE215yk
 OLB Oldenburg BLZ 280 200 50 KTO-Nr: 130 00 211 00 IBAN DE 58 280 200 50 130 00 211 00 SWIFT-BIC: OLBODE H2
 Deutsche Bank Bremen BLZ 290 700 50 KTO-Nr: 45 11 119 00 IBAN DE 75 290 700 50 045 11 119 00 SWIFT-BIC: DEUTDE33XXX

UST.-Id.-Nr. DE 116639068 • Geschäftsführer: Marco Levermann, Sandra Hinrichs • Eintragung im Handelsregister: Amtsgericht Oldenburg HRA 3295 • pHG Hinrichs Flurfördergeräte GmbH, Amtsgericht Oldenburg HRB 3675 • Ware bleibt bis zur vollständigen Bezahlung unser uneingeschränktes Eigentum. Erfüllungsort und Gerichtsstand: Oldenburg